



# AGROSIERRA

Cultivando ideas para el agro

## SULFANITRO

01

Composición.  
Modo de empleo.

02

Beneficios.  
Condiciones de uso.

03

Fitotoxicidad.  
Compatibilidad.

Tiene buenas cualidades de manejo y almacenamiento; también es una buena fuente de Nitrógeno 21% y Azufre 23% para los suelos deficientes en este elemento.

Se recomienda aplicarlo en suelos arenosos donde hay una gran percolación o aquellos suelos que se encuentran localizados a orillas de los ríos que tienden a desbordarse, igualmente se lo debe aplicar en suelos con pH alcalino, para contrarrestar la alcalinidad del suelo por el  $\text{NH}_4$  que contiene.



(03)2 - 872 - 264  
+593 99 568 9399



YANAHURCO CENTRO-MOHA



agrosierafertilizantes@gmail.com



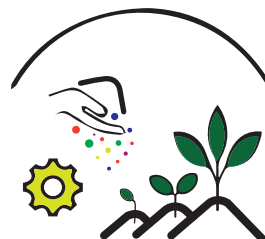
COMPOSICIÓN	VALOR
NITROGENO TOTAL (NT)	24
AZUFRE (S)	25

## MODO DE EMPLEO

El producto viene listo para la aplicación abra el envase con guantes y un dosificador aplique en forma de medialuna alrededor de las plantas luego cubra con tierra.

Es recomendable aplicar previo a un análisis de suelo de acuerdo al requerimiento del cultivo.

**Se aplica directamente al suelo.**  
**Presentación del producto 50kG.**



## BENEFICIOS

\* Al combinar el aporte de nitrógeno con azufre es ideal para cultivos de trigo y Maíz, o como base para realizar mezclas. Aporta nutrientes que son rápidamente absorbidos por las plantas.

\* En suelos alcalinos, los iones sulfato se combinan con el calcio para formar yeso, resultando en una alta inmovilización de los iones sulfato.

\* En suelos ácidos, los sulfatos reaccionan con los cationes potasio, aluminio, hierro o magnesio, formando sulfatos de solubilidad variable.

\* En suelos neutros a ácidos, es muy poco probable que el nitrógeno amoniacal se pierda cuando el fertilizante se aplica en cobertura.

## CONDICIONES DE USO

Las condiciones de uso dependen del ambiente donde este el cultivo, no se debe aplicar en caso de exagerada precipitación por cuanto se filtra y con altas temperaturas se evapora. Se debe de aplicar de preferencia en las primeras horas luz del día o en la tarde en las últimas horas luz.



## FITOTOXICIDAD



Empleado bajo las condiciones descritas no presenta Fitotoxicidad para los cultivos.

## COMPATIBILIDAD



El producto es compatible con la mayoría de fertilizantes, plaguicidas utilizados en la agricultura, sin embargo se recomienda efectuar una prueba previa antes de efectuar la mezcla.

# AGROSIERRA

Cultivando ideas para el agro